

TARALAY INITIAL

gerflor.de



**Gerflor**<sup>®</sup>  
theflooringgroup

# TARALAY INITIAL

## UMWELTBEWUSSTE LÖSUNGEN



100 % recycelbar



**Gesundheit und Wohlbefinden**  
Antivirale und antibakterielle  
Aktivität

**Beste Raumluftqualität:**  
TVOC-Emissionen 10-mal niedriger  
als die Normvorgaben  
**Hervorragende Trittschalldämmung**  
(19 dB Komfort)



Made in France

**WE CARE | WE ACT.**

Unsere Verpflichtung für eine nachhaltige Zukunft

## DESIGN UND LEISTUNG



**Ultrarealistische**  
Holzdessins



Besondere Tiefenwirkung durch  
**Metallic-Effekte**



**Matteffekt** für ein natürliches und  
hochwertiges Erscheinungsbild



**Alle Referenzen in Kompakt- und  
Komfortausführung**



Besonders gutes Verhältnis  
von Resteindruck zu  
Trittschalldämmung  
Komfort **0,10 mm / 19 dB**  
Kompakt **0,03 mm / 6 dB**



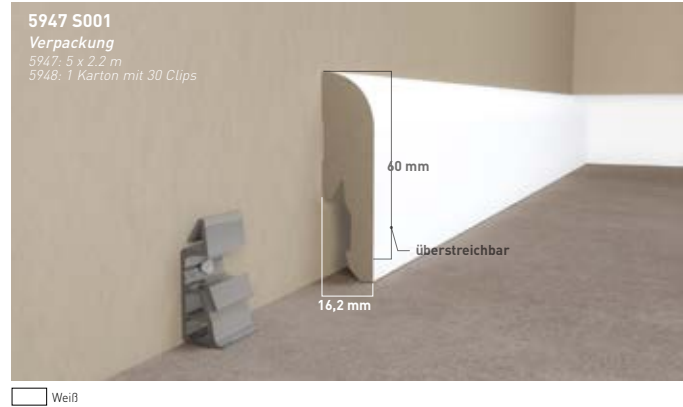
**Einpflegefrei und besonders  
leicht zu reinigen**, reduziert  
erheblich den Einsatz von Wasser  
und Reinigungsmitteln

# MEHR ALS NUR EIN BODENBELAG:

Für weitere Informationen besuchen Sie: [gerflor.de](http://gerflor.de)



## MDF DEKOR-SOCKELLEISTE



## HOLKEHL-PROFILE



## SCHWEISSSCHNÜRE



## SAUBERLAUF



			TARALAY INITIAL COMFORT	TARALAY INITIAL COMPACT
Bostonian	0959	Brown	●	●
	0960	Grey	●	●
	0961	Honey	●	●
Diversión	0049	Carbone	●	●
	0047	Ivoire	●	●
	0515	Kiwi	●	●
	0962	Marine	●	●
	0949	Soleil	●	●
	0824	Souris	●	●
Esterel	0825	Turquoise	●	●
	0636	Blond	●	●
Filament	0826	Grey	●	●
	0799	Light	●	●
Habana	0828	Beige	●	●
	0797	Ivory	●	●
Miami	0966	Abricot	●	●
	0968	Ciel	●	●
	0965	Foret	●	●
	0951	Litchee	●	●
	0967	Mer	●	●
	0969	Paon	●	●
	0963	Perle	●	●
	0950	Sable	●	●
	0952	Soleil	●	●
	0964	Souris	●	●
Noma	0970	Taupe	●	●
	0588	Clair	●	●
Ranch	0698	Naturel	●	●
	0773	Ranch	●	●
Renzo	0953	Anthracite	●	●
	0590	Steel	●	●
Spider	0973	Alu	●	●
	0957	Cuivre	●	●
	0954	Dore	●	●
	0975	Emeraude	●	●
	0956	Grenat	●	●
	0955	Perle	●	●
	0976	Quartz	●	●
	0974	Saphir	●	●
Strada	0790	Chrome	●	●
	0465	Ciment	●	●
Twist	0791	Metallic	●	●
	0978	Blond	●	●
	0980	Brown	●	●
	0977	Grey	●	●
Urban	0979	White	●	●
	0958	Beige	●	●
	0035	Gris	●	●
	0037	Souris	●	●

# TARALAY INITIAL



0979 - Twist White



0797 - Habana Ivory



0773 - Ranch



0588 - Noma Clair



0828 - Habana Beige



Keine Planken  
fortlaufendes  
Dessin

0799 - Filament Light



0961 - Bostonian Honey



0978 - Twist Blond



0960 - Bostonian Grey



0977 - Twist Grey



0698 - Noma Naturel



0636 - Esterel Blond



Keine Planken  
fortlaufendes  
Dessin

0590 - Renzo Steel



0953 - Ranch Anthracite

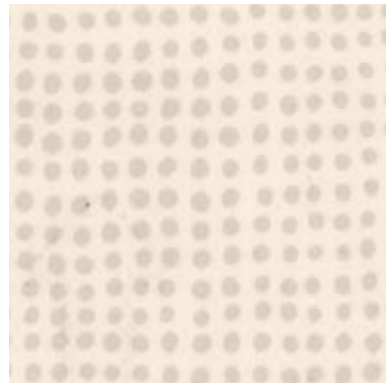


0980 - Twist Brown



0959 - Bostonian Brown

# TARALAY INITIAL



0047 - Diversion Ivoire



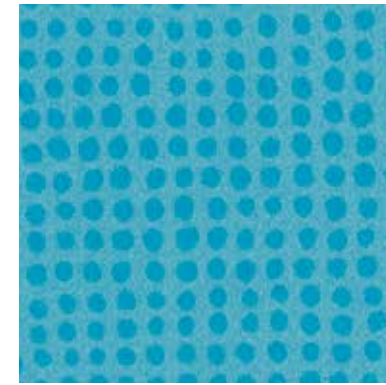
0958 - Urban Beige



0954 - Spider Dore



0968 - Miami Ciel



0825 - Diversion Turquoise



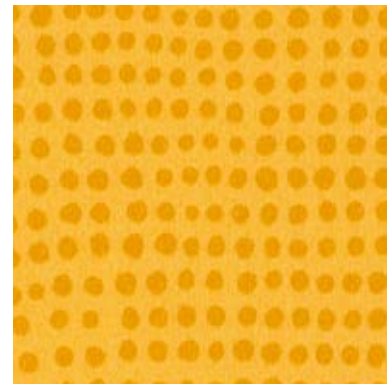
0974 - Spider Saphir



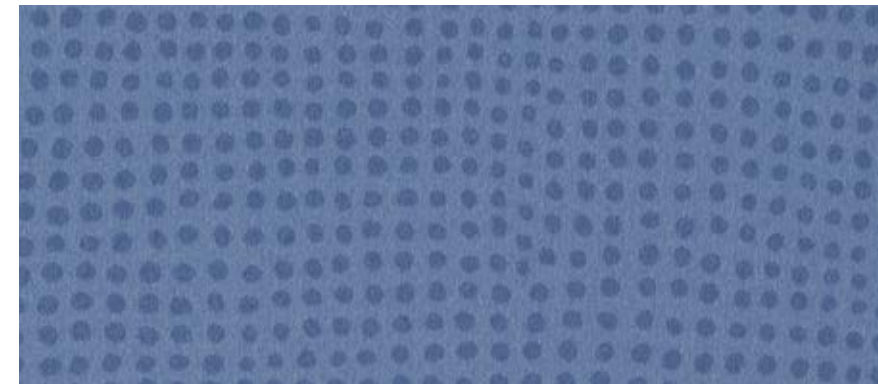
0950 - Miami Sable



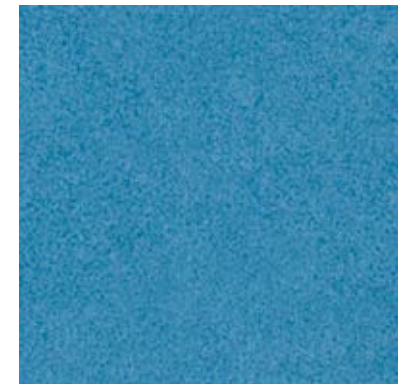
0952 - Miami Soleil



0949 - Diversion Soleil



0962 - Diversion Marine



0967 - Miami Mer



0966 - Miami Abricot



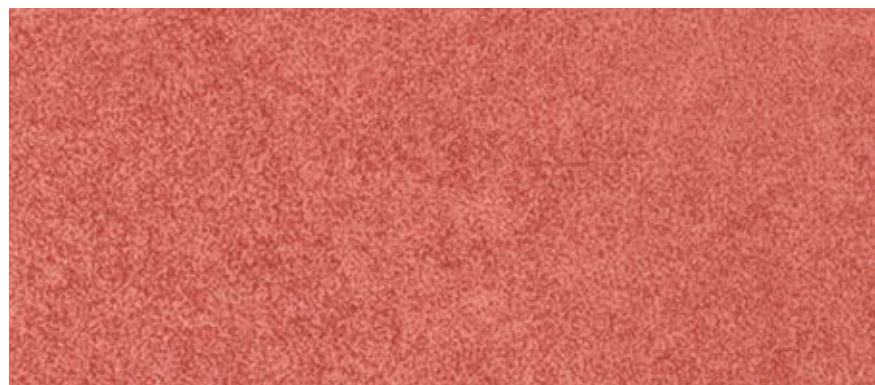
0976 - Spider Quartz



0515 - Diversion Kiwi



0965 - Miami Foret



0951 - Miami Litchie



0956 - Spider Grenat



0975 - Spider Emeraude



0969 - Miami Paon

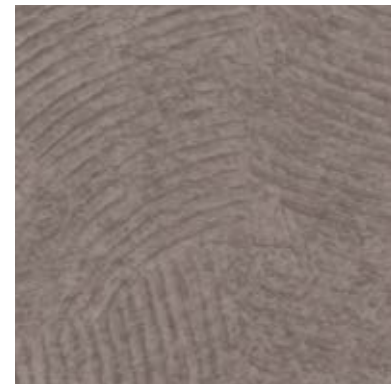
# TARALAY INITIAL



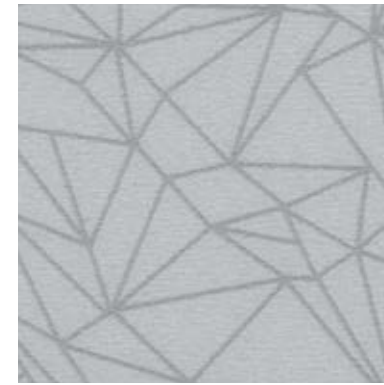
0037 - Urban Souris



0790 - Strada Chrome



0035 - Urban Gris



0955 - Spider Perle



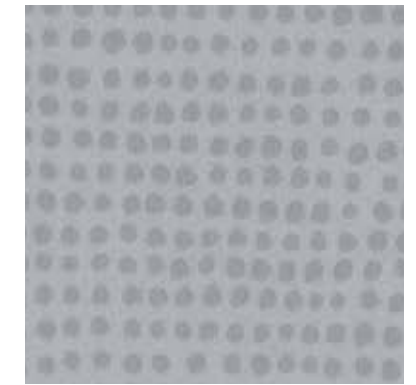
0963 - Miami Perle



0826 - Filament Grey

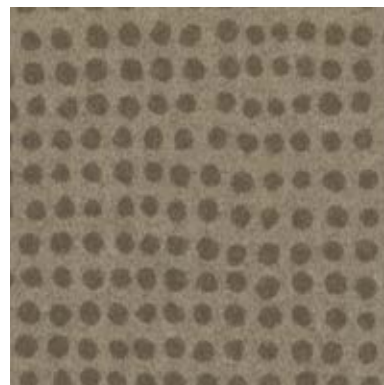


0465 - Strada Ciment



0824 - Diversion Souris

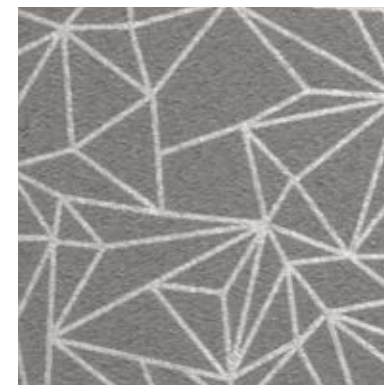
 **KOMPAKTVERSION**



0049 - Diversion Carbone



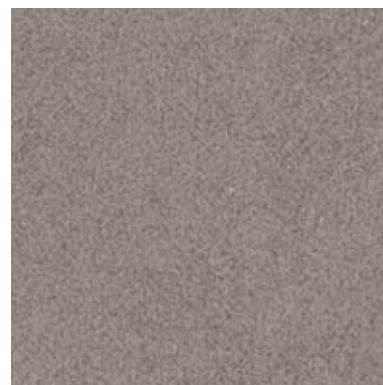
0957 - Spider Cuivre



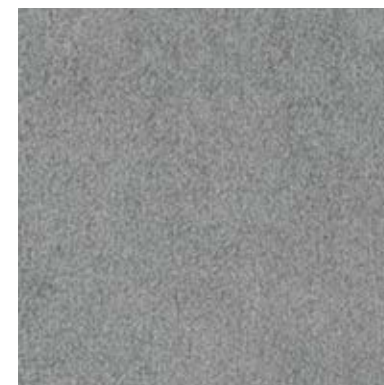
0973 - Spider Alu



0791 - Strada Metallic



0970 - Miami Taupe



0964 - Miami Souris





## TARALAY INITIAL COMPACT

## TARALAY INITIAL COMFORT

### BESCHREIBUNG

Gesamtdicke	EN ISO 24346	mm	2,00	3,35
Dicke der Nutzschrift	EN ISO 24340	mm	0,70	0,65
Flächengewicht	EN ISO 23997	g/m <sup>2</sup>	2635	2825
Rollenbreite	EN ISO 24341	cm	200	200
Rollenlänge	EN ISO 24341	m	25	25

### KLASSIFIKATION

Produktnorm	-	-	EN ISO 10582	ISO 11638 (EN 651)
Europäische Klassifizierung	EN ISO 10874	Klasse	34-43	34-42
Trittschallverbesserungsmaß	EN ISO 717-2	dB	6	19
Raumschall	NFS 31 074	dB	-	< 65
Brandverhalten	EN 13501-1	Klasse	Bfl-s1	Bfl-s1
Begehaufladung	EN 1815	kV	< 2	< 2
Rutschhemmung	DIN 51 130	Klasse	R10	R10

### TECHNISCHE EIGENSCHAFTEN

Bindemittelgehalt	EN ISO 10582	Typ	I	I
Maßstabilität	EN ISO 23999	%	≤ 0,40	≤ 0,40
Resteindruck (Spezifikation)	EN ISO 24343-1	mm	≤ 0,10	≤ 0,20
Resteindruck (Messwert)	-	mm	~ 0,03	~ 0,10
Stuhlrolleneignung	ISO 4918	-	ja, Typ W	ja, Typ W
Wärmeleitfähigkeit	EN ISO 10456	W/(m.k)	0,25	0,25
Lichtechtheit	EN 20 105 - B02	Stufe	≥ 6	≥ 6
Oberflächenvergütung	-	-	PROTECSOL®	PROTECSOL®
Verhalten gegenüber Chemikalien	EN ISO 26987	-	sehr gute Beständigkeit <sup>(1)</sup>	sehr gute Beständigkeit <sup>(1)</sup>
Antibakterielle Aktivität (E. coli - S. aureus - MRSA) <sup>(2)</sup>	ISO 22196	-	> 99 % wachstumshemmend	> 99 % wachstumshemmend
Antivirale Aktivität (Humanes Coronavirus 226E) nach 2 Std <sup>(2)</sup>	ISO 21702	-	> 99,3 %	> 99,3 %


### UMWELT/RAUMLUFTQUALITÄT

TVOC (28 Tage)	ISO 16000-6	µg/m <sup>3</sup>	<10	<10
Zeugnis	-	-	Floorscore®	Floorscore®

### CE KENNZEICHNUNG

	EN 14041	   
--	----------	---

(1) Beständig gegenüber nicht färbenden alkoholhaltigen Handdesinfektionsmitteln, Haushaltschemikalien und verdünnten Säuren und Laugen bei kurzzeitiger Einwirkung.  
 (2) Die Umsetzung einer effektiven Reinigungsmethode ist der beste Schutz vor Infektionen.

 WICHTIG: Alle Angaben in dieser Karte entsprechen dem Kenntnisstand zum Zeitpunkt der Drucklegung. Im Einzelfall kann für deren Vollständigkeit, Richtigkeit und Anwendbarkeit keine Gewähr übernommen werden. Die aktuellste Version der technischen Daten, weitere Informationen und Downloads finden Sie unter: [www.gerflor.de](http://www.gerflor.de). Bestimmte Gummiarten (z.B. Stuhl- und Möbelfüße, Matten mit Gummirücken) hinterlassen bei längerer Einwirkung Verfärbungen auf elastischen Bodenbelägen, die nicht mehr zu entfernen sind. Dies kann vermieden werden, wenn ausschließlich Füße oder Matten aus nicht verfärbenden Gummiqualitäten, PVC oder Polyethylen verwendet werden. Verwenden Sie Eingangsmatten ausreichender Größe, um den Schmutzeintrag zu reduzieren.

## WE CARE | WE ACT. Unsere Verpflichtung für eine nachhaltige Zukunft

				
<b>CO<sub>2</sub>-FUSSABDRUCK*</b>	<b>NATÜRLICHE ROHSTOFFE**</b>	<b>ANTEIL RECYCLINGMATERIAL</b>	<b>KLEBSTOFF-FREI***</b>	<b>JÄHRLICHES RECYCLINGVOLUMEN</b>
-20 % CO <sub>2</sub> Äquivalente in kg/m <sup>2</sup> zwischen 2020 und 2025	10% bis 2025	30% bis 2025	35% bis 2025	60 000 t bis 2025
* Berechnet auf Basis der im GHG-Protokoll definierten Kategorien 1 und 2 ** Anteil der Produkte mit biobasierten Inhaltsstoffen *** Anteil der Produkte für eine Verwendung ohne Klebstoff				

